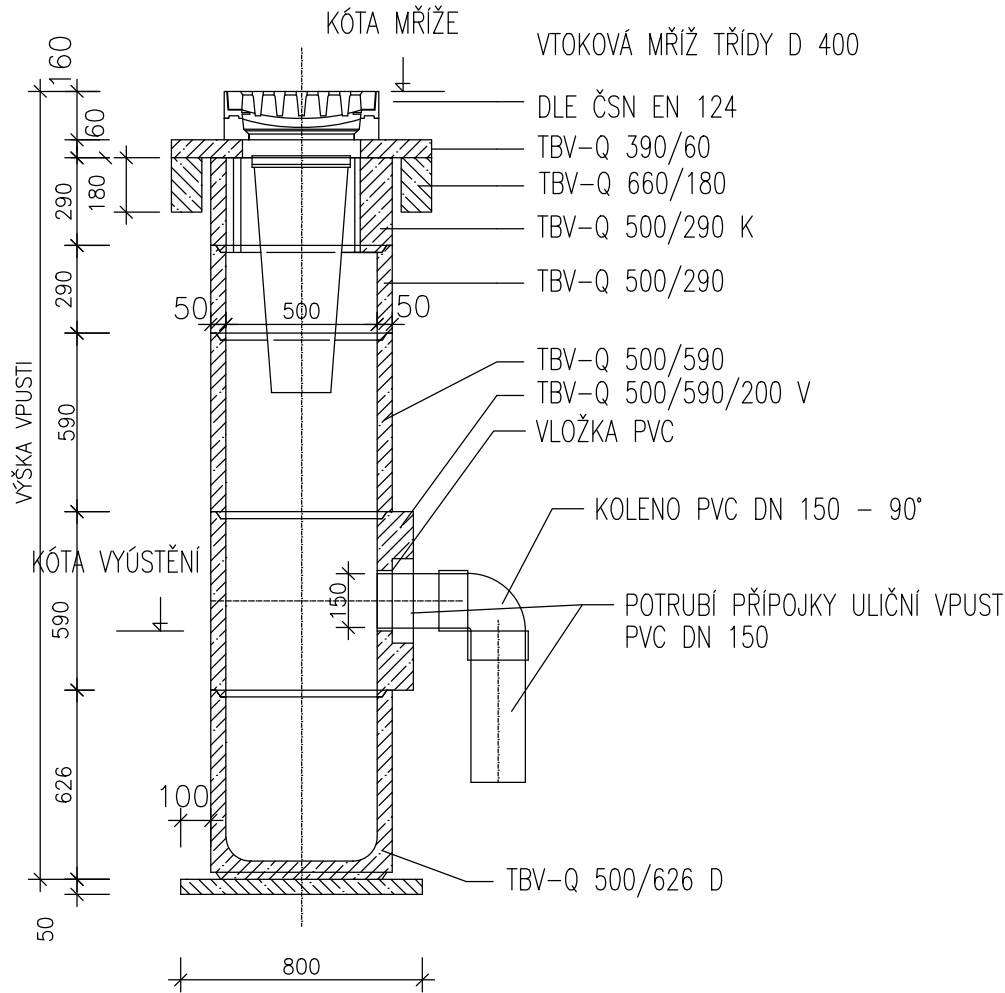
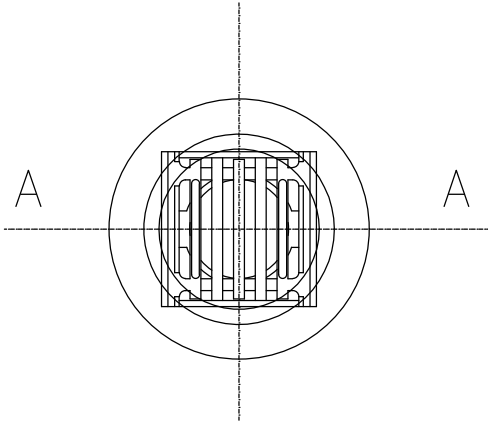


BETONOVÁ ULIČNÍ VPUSTĚ BETA
S KALOVOU PROHLUBNÍ

ŘEZ A-A



PŮDORYS

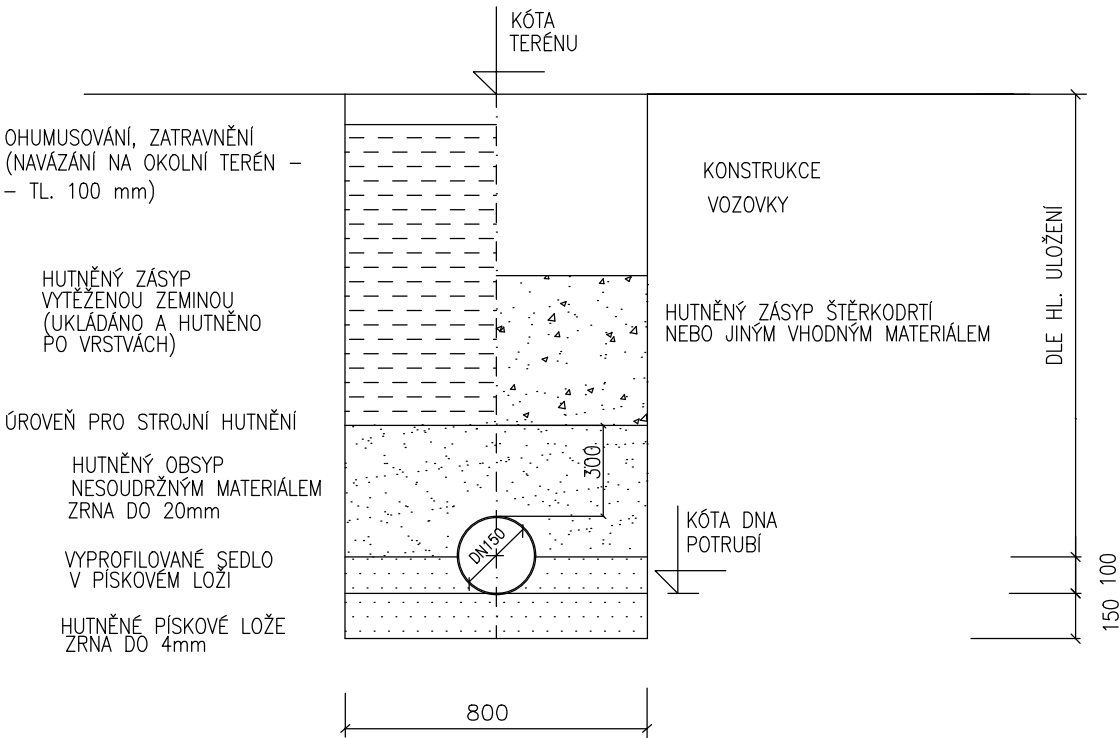


SOUŘADNICE
PRO VYTYČENÍ
(Z)

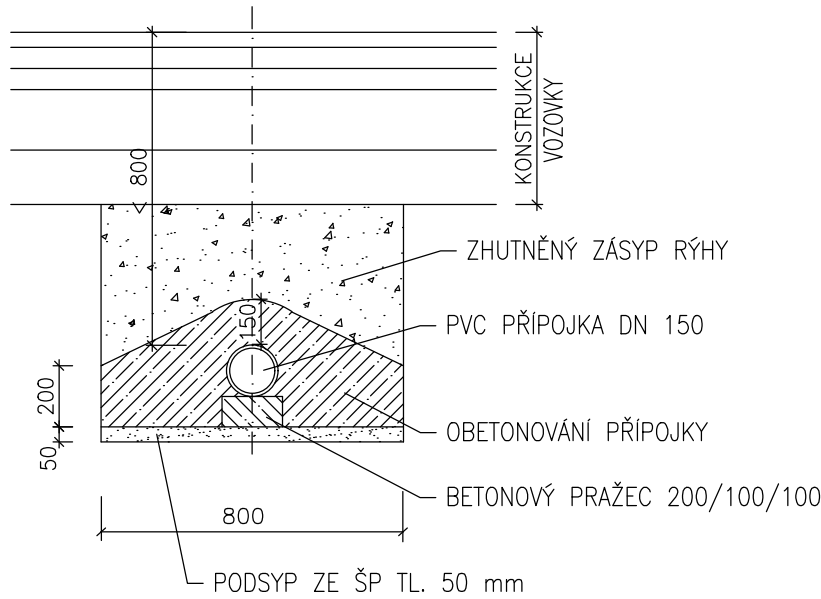


ULOŽENÍ PVC POTRUBÍ DN 150 (DN 200)
M 1:25

NEPOJÍŽDĚNÁ PLOCHA POJÍŽDĚNÁ PLOCHA
KRYTÍ > 80 cm

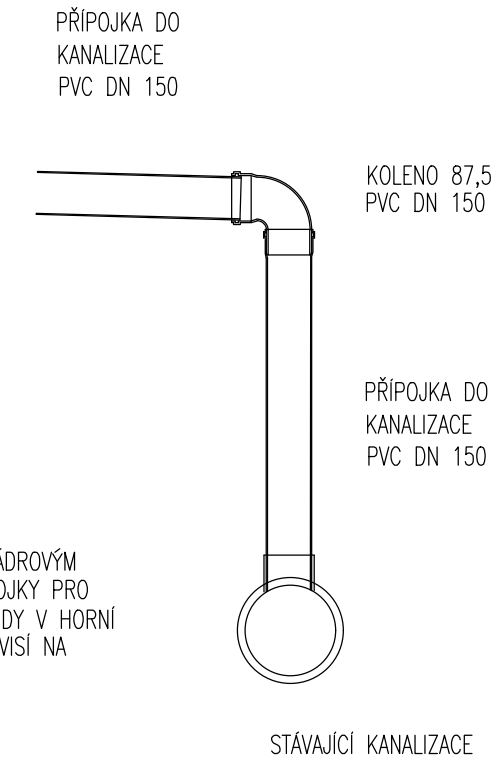


POJÍŽDĚNÁ PLOCHA
KRYTÍ < 80 cm



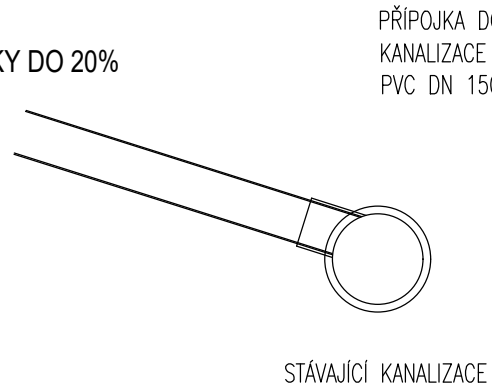
ZPŮSOBY NAPOJENÍ PŘÍPOJEK DO KANALIZACE
M 1:25


PŘI ZNAČNÉM VÝŠKOVÉM ROZDÍLU
MEZI ODTOKEM A ZAÚSTĚNÍM
(SPÁD >20%)



NAPOJENÍ PŘÍPOJKY - VYVRTÁNÍ JÁDROVÝM
VRTÁKEM A OSAZENÍ POTRUBNÍ SPOJKY PRO
POTRUBÍ PVC DN 150 (NAPOJIT VŽDY V HORNÍ
ČÁSTI POTRUBÍ) - TYP SPOJKY ZÁVISÍ NA
MATERIÁLU POTRUBÍ KANALIZACE

PŘI SPÁDU PŘÍPOJKY DO 20%



VYPRACOVAL:	ZODP.PROJEKT.	KRESLIL:	VED.PROJEKCE	NELL PROJEKT s. r. o. Kvítková 3687 760 01 Zlín	
Ing. Aleš Trněný	Ing. Karel Kuchař	Ing. Aleš Trněný	Zuzana Kuchařová		
KRAJ: ZLÍNSKÝ		K. Ú.: BORŠOV U KYJOVA		FORMÁT	3xA4
STAVEBNÍK:MĚSTO KYJOV				DATUM	6/2024
AKCE: REVITALIZACE VEŘEJNÉHO PROSTORU KYJOV - BORŠOV "U OTÍNA"				STUPEŇ	DUSP, PDPS
				ZAKÁZK. ČÍSLO	-/2024
OBSAH: ODVODNĚNÍ - ULIČNÍ VPUSTI, ULOŽENÍ POTRUBÍ				MĚŘÍTKO: 1:25	ČÍSLO VÝKRESU D.1.1.2.e